

PARAPHEUR ELECTRONIQUE

VM1

La puissance technologique aux services des élus, des directions et des agents.

Le **Parapheur Electronique** s'intègre naturellement dans une collectivité territoriale qui souhaite :

- Maîtriser les délais de traitement des dossiers et des réponses aux citoyens mais aussi aux autres organisations administratives,
- Saisir l'opportunité du numérique pour réduire ses coûts de traitements des dossiers,
- Gagner en efficacité tout en valorisant les agents de sa collectivité et faire bénéficier ses élus d'un outil moderne de communication,

Mais aussi :

- Numérise ses courriers,
- Dématérialise ses procédures d'achat et ses marchés publics,
- Instruit ses permis de construire.

BENEFICES ET GAINS

- ✓ Simplification du partage et de la circulation des informations
- ✓ Accélération des flux, guichet unique
- ✓ Diminution des coûts de traitement
- ✓ Diminution des frais d'envois (affranchissement)
- ✓ Suppression d'une grande partie des surfaces de stockage
- ✓ Suppression d'un grand nombre de tâches rébarbatives (photocopies et autres)
- ✓ Optimisation de l'intégration des flux dans des applications
- ✓ Hiérarchisation des visas respectée
- ✓ Délégation des signatures assurée

CARACTERISTIQUES TECHNIQUES

- *Annuaire utilisateurs de référence : LDAP, Open LDAP, AD, SGBD*
- *Bases de données open source ou propriétaires : MySQL, SQL Serveur, Oracle*
- *Signature électronique (format PKCS7, XADES) avec des certificats X509V3,*
- *Conversion automatique des documents au format PDF*
- *Intégration de la signature scannée à valeur probante*
- *Conformité aux Normes ISO/IEC 11179 et ISO 15000 (formatage des données et XML)*
- *Horodatage, traçabilité, certification conforme aux différents décrets en vigueur*
- *Archivage à valeur probante via un coffre fort électronique Modula (MPI)*
- *Conforme aux API des tiers de Télétransmission - TDT - (Actes, Hélios)*
- *Interopérabilité avec les applications métier : XML, Web Services, PRESTO*
- *Accessibilité depuis un PDA et BlackBerry*

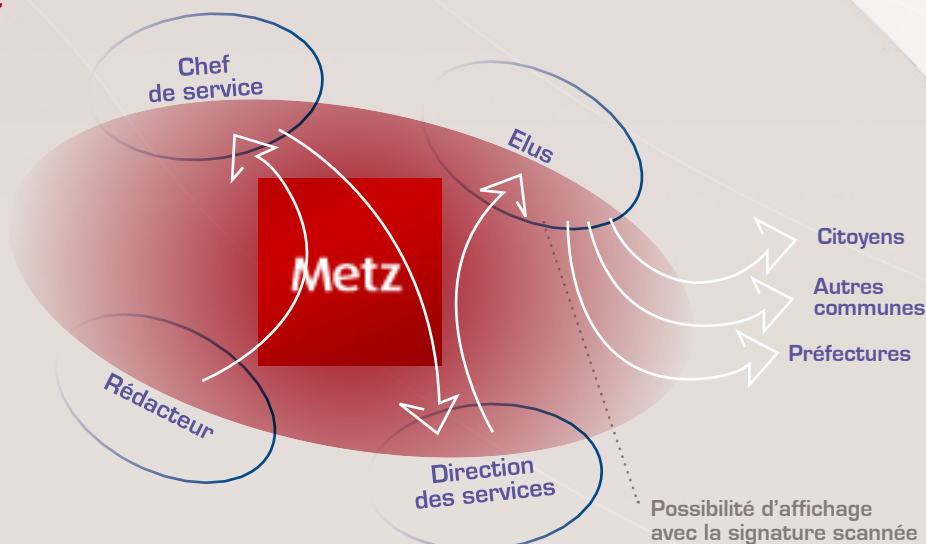
CAS PRATIQUE À LA VILLE DE METZ

Exemple d'utilisation

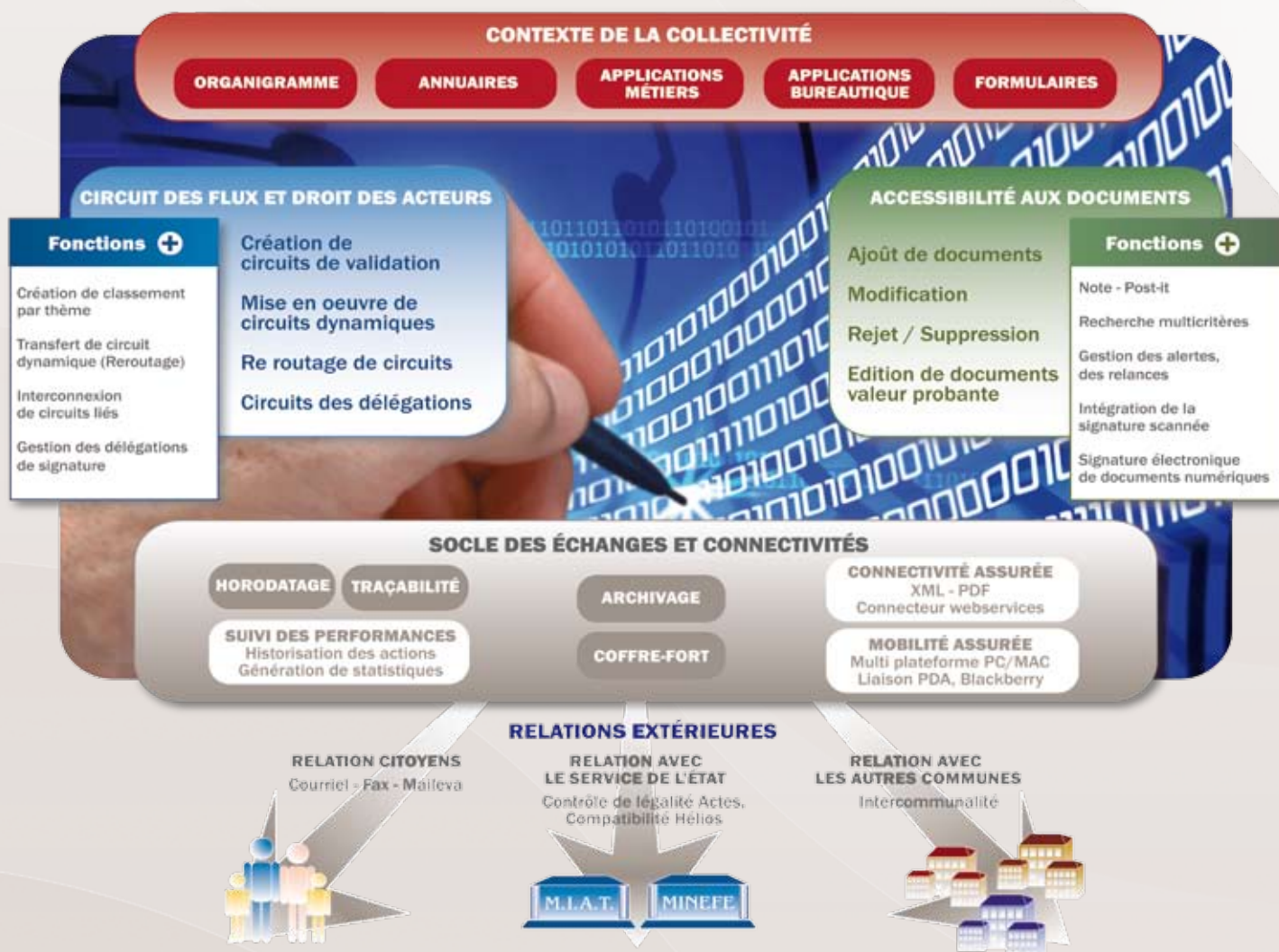
Le rédacteur soumet à son responsable les documents à valider.
Le chef de service soumet les documents visés et complétés à son directeur.
Le directeur soumet à son élu les documents pour signature sauf s'il a une délégation.

L'élu ou le Maire signe les documents via le **Parapheur Electronique** et soumet les documents aux destinataires sous la forme de son choix : électronique ou rematérialisé.

Impression des documents possible via le **Parapheur Electronique**.



Le Parapheur Electronique assure la circulation des documents numériques de la collectivité.



Les garanties d'une valeur probante :

- l'intégrité des documents,
- la traçabilité et l'horodatage,
- la certification des échanges,
- l'archivage électronique
- la signature électronique,
- la signature numérique scannée,
- la transmission vers un destinataire interne ou externe à la collectivité...

MT SOFTWARE
57, rue d'Amsterdam - 75008 PARIS
T : 01 49 46 94 16 - F : 01 55 93 15 60
info@mtsoftware.fr
www.mtsoftware.fr

N°Azur 0 810 618 868

PRIX APTEL LOCAL



Distribué par

